



LANDHAUS

Sinonimo della tranquillità





In copertina
2085

2085_3: Mattonella strutturata 076
Smaltatura: Outback con struttura Terra
e Sahara con struttura Terra
Tecnologia: Brunner
KE: 185,0

CONTATTO *Familiare*

Le mattonelle con la struttura Terra da molti punti di vista sono un prodotto con carattere simbolico. La ceramica è prodotta da materiale grezzo naturale. La struttura terra riproduce le forme e le strutture naturali della Terra. Grazie alla loro superficie irregolare e piacevole, ogni mattonella rappresenta un pezzo unico. Il contatto con la superficie, con la struttura naturale, ci comunica un senso di familiarità.



2030_1: UN MONDO DI MAIOLICA 378
Smaltatura: Sabbia e ocra medie
Tecnologia: Brunner
KE: 243,1







TROVARE
IL PROPRIO *Centro*
INTERNO

In una casa, in un paesaggio ci sono punti percepiti quali luoghi particolari. In questi luoghi ci insediamo volentieri, raccogliendo molta energia. Una stufa di maiolica di Sommerhuber crea un luogo particolare di questo tipo grazie al suo calore piacevole.



2032_1: UN MONDO DI MAIOLICA 378

Smaltatura: Ocra media e scura

Tecnologia: WGS

KE: 296,9





2086: Pannello schienale scanalature fini
e UN MONDO DI MAIOLICA 378
Smaltatura: Solnhofen con struttura Terra
KE: 420,2

SENTIRSI
SEMPLICEMENTE *Bene*

Nella sua struttura il calore radiante della ceramica è pressoché identico a quello del sole. Per questo percepiamo il calore radiante della ceramica di una stufa di maiolica Sommerhuber in modo particolarmente piacevole e benefico.









2081_2: Cornice per
focolare scanalatura
massiccia fine 240,
ceramica da parete 224
Smaltatura: Torba scura
con struttura Terra
Tecnologia: Brunner
KE: 125,0

SENTIRE

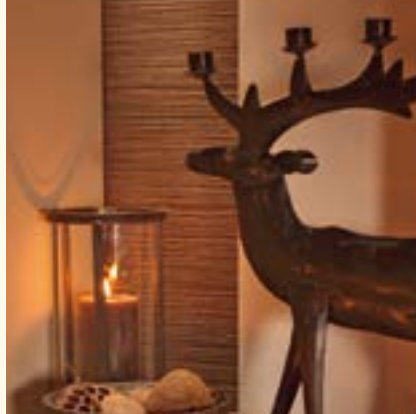
Scoppiettare

IL LEGNO

Una giornata nevosa d'inverno, con il freddo umido che penetra per i vestiti. Poi si torna a casa, nella stufa di maiolica il fuoco scoppietta lentamente e il legno crepita silenziosamente. Scaldiamo le nostre mani sulla superficie piacevole delle maioliche e sentiamo il calore benefico in tutto il corpo. Che cosa sarebbe una bellissima giornata fredda d'inverno senza la forza benefica del fuoco?

2081_01: Pannello schienale scanalatura fine 378,
modanatura piatta 179
Smaltatura: ruggine con struttura Terra
Tecnologia: Brunner
KE: 198,0





2087: Piano per focolare 179,
UN MONDO DI MAIOLICA 378 liscia
e scanalatura fine, nicchia 284
Smaltatura: Torba scura con struttura Terra
e duna con struttura Terra
Tecnologia: Brunner
KE: 238,0

VEDERE
LA PACE NEL

Fuoco

Il fuoco è un elemento emozionante –
già nei tempi antichissimi i nostri istinti
si sono accesi con la visione del fuoco.
Il fuoco domato invece ha un effetto
tranquillizzante. La visione delle fiamme
rilassa, dandoci forza, come se la
forza del fuoco aperto si trasmettesse
direttamente su di noi.

~









2024: UN MONDO DI MAIOLICA 378
e cornice 207
Smaltatura: Solnhofen
Tecnologia: Spartherm
KE: 170,8



2029_5: Mattonella strutturata 078
Smaltatura: Sabbia e moscato
KE: 319,5

PRESTARE
ATTENZIONE
ALLA *Natura*

La natura è il nostro supremo maestro. Gli smalti naturali impressionano grazie ai loro colori e alle loro strutture naturali. Le affascinanti superfici con gli effetti vivi esprimono la loro origine naturale e la tradizione di Sommerhuber. Infatti le maioliche sono prodotte esclusivamente da prodotti naturali.



2066_1: Pannello
schienale scanalatura fine e
UN MONDO DI MAIOLICA 378,
Piano per focolare 179
Smaltatura: Sahara e Umbra
Tecnologia: Brunner
KE: 286,0



2090: Pannello schienale
liscio e scanalatura fine,
UN MONDO DI MAIOLICA 378
Smaltatura: Sabbia e canapa chiare
Tecnologia: Spartherm
KE: 250,0



CREARE UN

Luogo di Ritiro

Il calore, come il cibo e le bevande, fa parte dei bisogni di prima necessità di tutti gli esseri umani. Creiamo luoghi speciali per percepire e vivere il calore. Nella maggior parte dei casi si tratta di luoghi familiari. Ci ritiriamo in questi luoghi per rilassarci. Una stufa di maiolica Sommerhuber rappresenta la fonte del benessere e il calore di cui abbiamo bisogno.









2078: UN MONDO DI MAIOLICA
e scanalatura fine 378
Smaltatura: Ruggine con struttura Terra
e canapa con struttura Terra
Tecnologia: WGS
KE: 318,0

LA BELLEZZA
NELLA SUA
FORMA
piu' Raffinata

Cosa c'è di più bello che toccare un corpo dalla superficie familiare - e di percepirne il suo piacevole calore. Un sentimento unico che ci tocca nel profondo. La superficie di ceramica con la raffinata scanalatura della manifattura ceramica Sommerhuber ci sfiora con la sua bella struttura naturale.



2067: UN MONDO DI MAIOLICA 378,
Cornice piatta 178
Smaltatura: cognac e sahara
Tecnologia: WGS
KE: 255,0





2026_1: Maiolica con motivo quercia 385
e mattonella strutturata 078
Smaltatura: Siena
KE: 268,2



VIVERE
UNA
VIVENTE

Tradizione

Da innumerevoli anni Sommerhuber si dedica alla tradizione artigianale. Dal 1491 a Steyr si produce ceramica. La tecnica si è evoluta. I prodotti oggi come allora sono creati con un grande apporto di lavoro a mano. Molti passaggi di produzione corrispondono all'antica tradizione artigianale – una qualità della manifattura di ceramica Sommerhuber.









VIVERE LA
PASSIONE
PER IL *Dettaglio*

Dal connubio tra la tradizione del passato e il linguaggio formale moderno, nasce dalla manifattura ceramica Sommerhuber la reinterpretazione della stufa in maiolica classica. Con la sua struttura naturale e irregolare, lo schienale in verde antico rifinito a mano conferisce un tocco di originalità alla lavorazione morbida della stufa.



2120: Mattonella da fuoco 241 Napa e nicchia
Smaltatura: verde antico KGG, alabastro
Tecnologia: Spartherm
KE: 301,1





2083: Mattonella strutturata 078
e maiolica a fascetta piano 386
Smaltatura: verde scuro opaco
con struttura Terra
Tecnologia: tecnica ad acqua calda Brunner
KE: 209,0



Una stufa di maiolica fa parte della qualità della vita. Quale riscaldamento per tutta la casa in passato come oggi copre il nostro fabbisogno basilare di calore. Soprattutto negli ultimi anni fattori quali, l'elevata efficienza energetica e le locali riserve d'energia rinnovabile costituita dal legno per il riscaldamento e la produzione d'acqua sanitaria, fanno ormai parte della nostra consapevolezza. Sostanzialmente però godiamo del naturale calore radiante e dell'immagine rilassante del fuoco.









2089: Mattonella strutturata 078
e nicchia 284
Smaltatura: verde scuro opaco
con struttura Terra e verde scuro opaco
Tecnologia: Gast lucido da fucina
KE: 260,0



SENTIRE L'ODORE
DELLA
Cucina
DELLA NONNA

Da sempre il focolare rappresenta il centro di una casa. Per questo nella maggior parte dei casi le famiglie si ritrovano in cucina. Nelle stufe di maiolica tradizionali si può cucinare in modo particolarmente succoso. L'odore dei pasticcini natalizi o del pane fresco è una vera esperienza – proprio come nella cucina della nonna.



1945: Mattonella Tirolo 032
Smaltatura: Siena e verde scuro opaco
KE: 291,0

2025_1: Mattonella cornice Palladio 482
e mattonella strutturata 078
Smaltatura: perla e agata scuro
KE: 181,3



2105: Mattonella concava Calina 489
e mattonella strutturata 378
Smaltatura: noce medio e noce chiaro
Tecnologia: Brunner
KE: 274,8



La stufa di maiolica non è solo una fonte di riscaldamento. E' un elemento fisso che influenza in modo positivo il valore della casa. Un buon esempio lo forniscono le vecchie case contadine, in cui si può godere il calore delle stufe a maiolica, che spesso risalgono a diversi decenni e spesso persino a secoli. Grazie al suo calore e alla sua lunga conservazione una stufa di maiolica di Sommerhuber rappresenta un valore eterno per ogni casa.







2082_1: Cornice per focolare massiccia
240, Piano per focolare 179 e nicchia 284
Smaltatura: Solnhofen con struttura
Terra e Solnhofen
Tecnologia: Brunner
KE: 143,3

Si ringraziano: Gasthof Rahofer, Kronstorf - Möbel Leiner, Steyr.



Sommerhuber GmbH, Resthofstr. 69, A-4400 Steyr
Tel.: +43/7252/893-0, Fax: +43/7252/893-210
keramik@sommerhuber.com
www.sommerhuber.com


SOMMERHUBER
Manufattura Ceramica Steyr 1491