

Sommerhuber Lounger Two - Fußteil freistehend

Schwebende Wärmeliege mit ergonomisch geformter, großflächiger Wärmespeicherungskeramik und nur 2 Querfugen. Diese Wärmeliege erlaubt die entspannte Nutzung im Innenbereich. Samtweiche, keramische Oberflächen und optimale Hygieneanforderungen - die langwellige Infrarot-Wärmestrahlung wirkt beruhigend auf das vegetative Nervensystem, fördert die Durchblutung und sorgt für höchste Entspannung. Sanfte Heilwärme beruhigt und entspannt Körper und Geist.

Bezeichnungsmaß: L/B/H ~ 200/69/85 cm

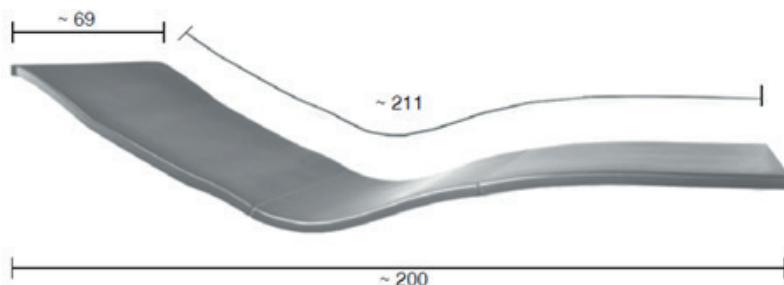
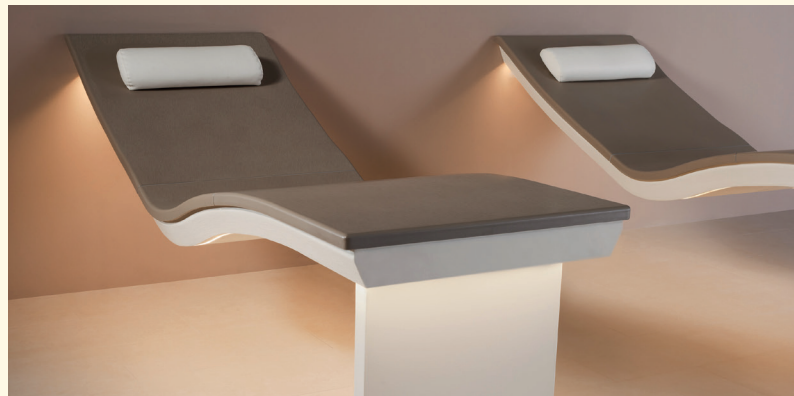
Gewicht: ~ 145 kg

Artikelnr.: 651 001 / 8225505

In vormontierten Einzelteilen geliefert, Aufbau bauseits.
Aufbau laut Montageempfehlung.

In 15 verschiedenen Glasuren erhältlich.

- Edelstahlkonstruktion V2A ummantelt mit Korpus EPS, Farbe „offwhite“
- Standardfugenbreite ~ 3 mm
- Statische Belastung von max. 250 kg
- Inkl. eingebauter Ein-Zonen Elektroheizung EU 230V, 739W
- Inkl. Temperaturregler IP20 zur externen Montage
- Zuleitung über den Boden
- Oberflächentemperatur: abgedeckt: max. 50°C; ideal: ~ 34°C +/- 2°C
- Inkl. Kabel (Standardlänge 2,5m)
- Inkl. Nackenpolster "Relax", Farbe „offwhite“
- Optional: LED Beleuchtung, glasurabgestimmter EPS Korpus und Nackenpolster



Fußteil freistehend

Maßangaben in cm.

Dieses Produkt ist wartungsfrei.

Unsere Keramiken dürfen ausschließlich mit Reinigungsmitteln im pH- Bereich 5,0 – 9,0 gereinigt werden. Die Reinigung darf ausschließlich mit einem weichen Putzlappen erfolgen, scheuernde Schwämme und die Verwendung von Hochdruckreinigern können die Glasur beschädigen.